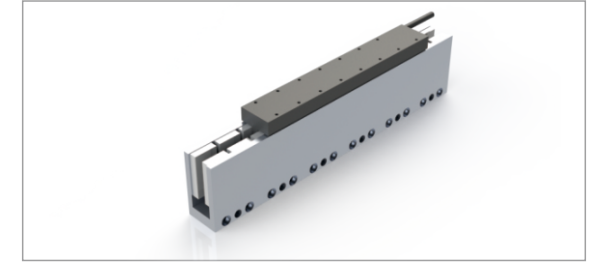
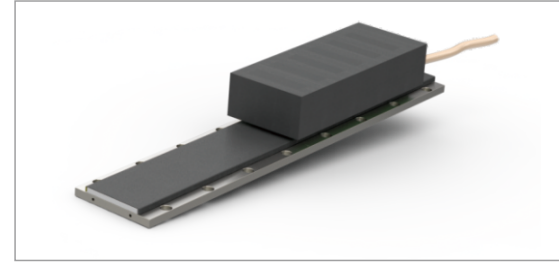


直線電機

LINEAR MOTOR



●标准产品特点



FTP 系列:

- 峰值推力: 129~3300N
- 持续推力: 39~1100N
- 采用防齿槽效应的专利技术, 最大限度降低齿槽效应
- 高电机常数 (Km)
- 高推力密度
- 零接触、免维护、无刷设计
- 三相正弦波换向
- 最高加速度很容易超过10G
- 高定位精度和高分辨率
- 整定时间极短
- 热损失低
- 采用模块化磁铁设计
- 外形极小
- 低吸引力

STP系列:

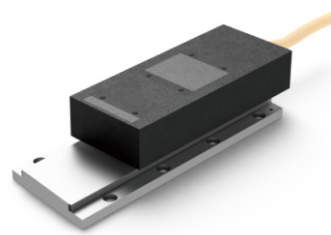
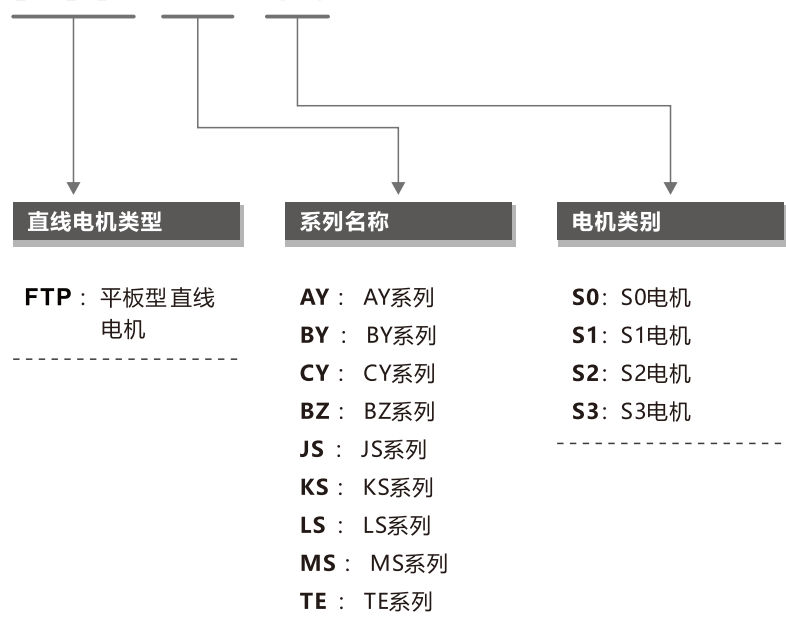
- 峰值推力: 144~5062N
- 持续推力: 36~945N
- 无齿槽效应
- 零吸引力
- 可在低达 1微米/秒 (0.00004英寸/秒) 的速度下平稳运动
- 轻型线圈组件, 可以实现高加速

●直线电机的典型应用包括:

机床	晶片检查	测量/检查	其它应用包括:
钻孔	晶片切片	坐标测量机器	飞行模拟器
铣削	标签粘合	电子装配	加速托运器
研磨	引线焊接	贴片设备	弹射器
激光切割	离子注入	组件插装	重力测量
凸轮研磨	平板印刷	丝网印刷	
半导体	纺织	胶黏剂投放器	
晶片处理加工	地毯簇绒	PC板检查、钻孔	

• FTP系列平板直线电机

FTP-AY-S0



AY系列

- 推力大
- 加速性能优异
- 过载能力强
- 采用齿槽力抑制技术
- 模块化设计



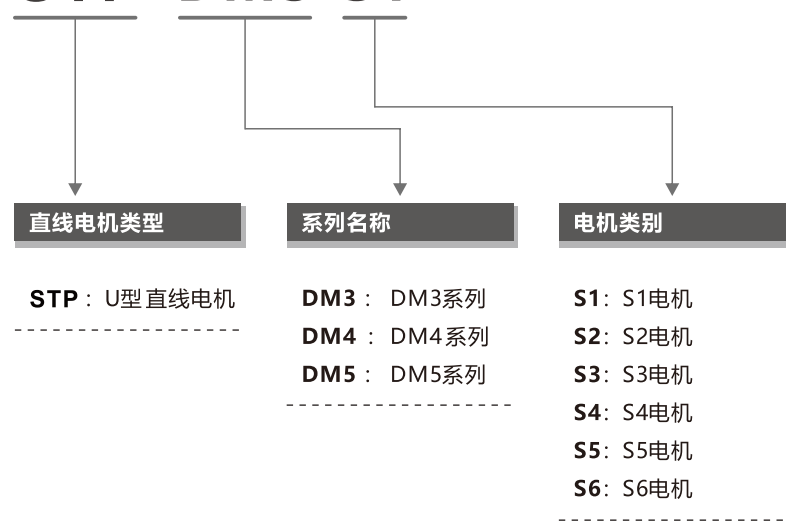
平板型

■ 电机参数

型号参数	单位	FTP-AY-S0	FTP-AY-S1	FTP-AY-S2	FTP-AY-S3
性能参数					
连续推力 (在温度Tmax)	N	39	62	128	192
峰值推力	N	129	206	426	639
电气参数					
极距(N-S)	mm	10	10	10	10
连续电流 (在温度Tmax)	Arms	2.5	3	3	3
峰值电流 (持续时间1s)	Arms	11.5	13.8	13.8	13.8
推力常数 (在25°C±10%下)	N/Arms	13	20.6	42.6	64
反电动势 (在25°C±10%下)	V/m/s	10.5	16.9	34.9	52.5
电机常数 (120°C温度下)	Nm/√w	6.3	7.8	11.3	13.8
电感 (在25°C±20%下)	mH	12.6	11.5	23	36.5
电阻 (在25°C±10%下)	Ω	4.1	2.6	5.2	7.8
电磁吸力	KN	0.28	0.48	0.94	1.41
热参数					
线圈最高温度	°C	150	150	150	150
机械参数					
动子质量(线圈)	Kg	0.6	0.8	1.3	1.8
定子质量	Kg/m	3.25	3.25	3.25	3.25

• STP系列U型直线电机

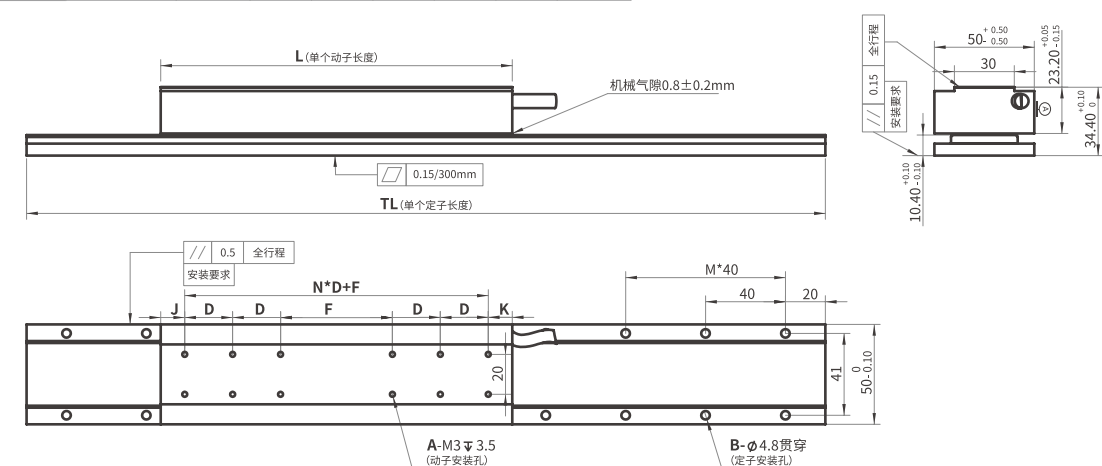
STP-DM3-S1



■ 外形尺寸

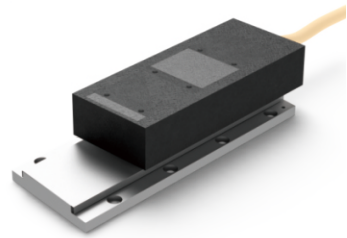
动子	型号	动子长 L	D	K	J	F	N	安装孔A
	FTP-AY-S0	59	24	17.5	17.5	0	1	4
	FTP-AY-S1	96	24	12	12	0	3	8
	FTP-AY-S2	179	24	13.5	13.5	56	4	12
	FTP-AY-S3	255	24	11.5	11.5	44	6	18

定子	型号	定子长 TL	M	安装孔B
	FTP-AY-TL80	80	1	4
	FTP-AY-TL200	200	4	10
FTP-AY-TL400	400	9	20	



直線電機

直線電機



BY系列

- 推力大
- 加速性能优异
- 过载能力强
- 采用齿槽力抑制技术
- 模块化设计



平板型

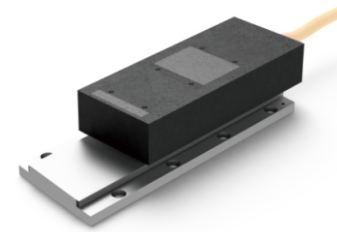
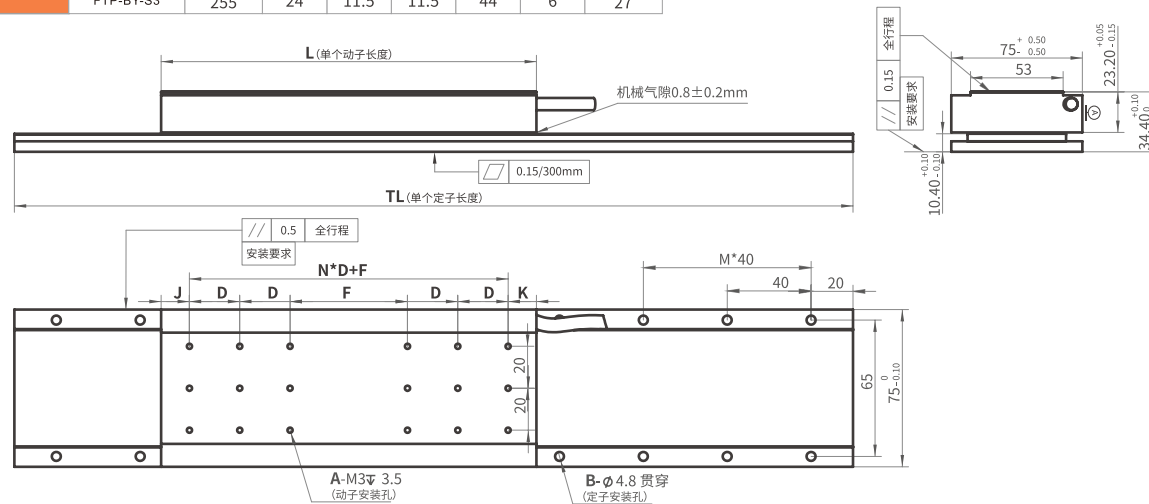
电机参数

型号参数	单位	FTP-BY-S0	FTP-BY-S1	FTP-BY-S2	FTP-BY-S3
性能参数					
连续推力 (在温度Tmax)	N	64	105	210	315
峰值推力	N	213	350	700	1050
电气参数					
极距(N-S)	mm	10	10	10	10
连续电流 (在温度Tmax)	Arms	2.5	3	3	4.5
峰值电流 (持续时间1s)	Arms	11.5	13.8	13.8	20.7
推力常数 (在25°C±10%下)	N/Arms	21.3	35	70	70
反电动势 (在25°C±10%下)	V/m/s	17.5	28.7	57.4	57.4
电机常数 (120°C温度下)	Nm/√w	8	10.2	14.1	17.7
电感 (在25°C±20%下)	mH	15.5	18	37	55.3
电阻 (在25°C±10%下)	Ω	5.6	4	7.1	10.9
电磁吸力	KN	0.47	0.8	1.57	2.36
热参数					
线圈最高温度	°C	150	150	150	150
机械参数					
动子质量(线圈)	Kg	0.8	1.2	2	3
定子质量	Kg/m	5.25	5.25	5.25	5.25

外形尺寸

型号	动子长 L	D	K	J	F	N	安装孔A
FTP-BY-S0	59	24	17.5	17.5	0	1	6
FTP-BY-S1	96	24	12	12	0	3	12
FTP-BY-S2	179	24	13.5	13.5	56	4	18
FTP-BY-S3	255	24	11.5	11.5	44	6	27

型号	定子长 TL	M	安装孔B
FTP-AY-TL80	80	1	4
FTP-AY-TL200	200	4	10
FTP-AY-TL400	400	9	20



BZ系列

- 推力大
- 加速性能优异
- 过载能力强
- 采用齿槽力抑制技术
- 模块化设计



平板型

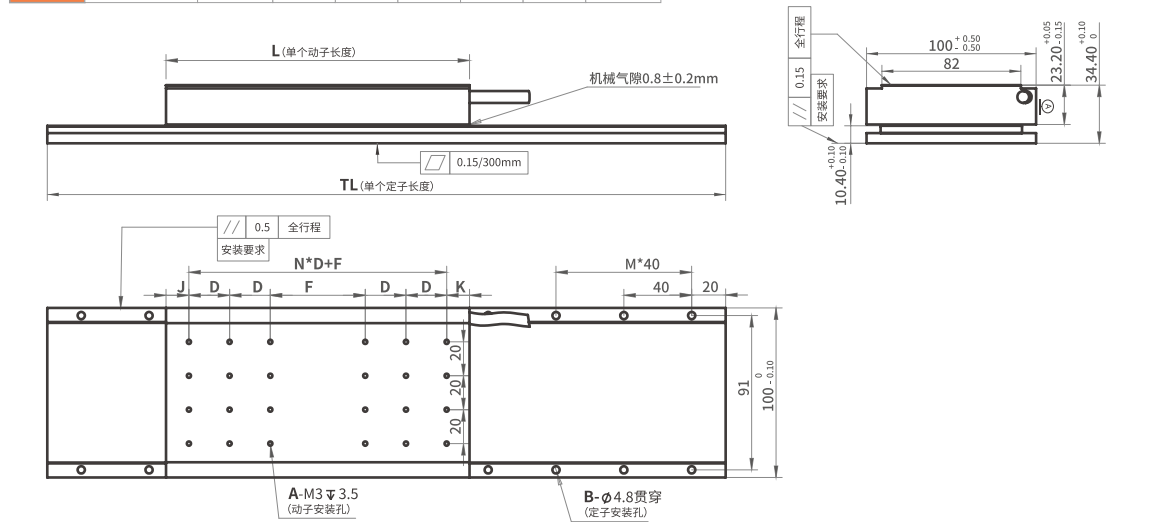
电机参数

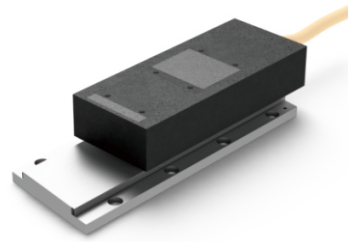
型号参数	单位	FTP-BZ-S0	FTP-BZ-S1	FTP-BZ-S2	FTP-BZ-S3
性能参数					
连续推力 (在温度Tmax)	N	99	164	328	492
峰值推力	N	329	546	1092	1638
电气参数					
极距(N-S)	mm	10	10	10	10
连续电流 (在温度Tmax)	Arms	2.5	3	6	6
峰值电流 (持续时间1s)	Arms	11.5	13.8	27.4	27.4
推力常数 (在25°C±10%下)	N/Arms	33	54.6	54.6	82
反电动势 (在25°C±10%下)	V/m/s	27	44.8	44.8	67.3
电机常数 (120°C温度下)	Nm/√w	9.9	12.8	18.2	22.1
电感 (在25°C±20%下)	mH	15.2	25.4	13.1	26
电阻 (在25°C±10%下)	Ω	5.8	4	2.7	4.2
电磁吸力	KN	0.74	1.28	2.56	3.84
热参数					
线圈最高温度	°C	150	150	150	150
机械参数					
动子质量(线圈)	Kg	0.95	1.8	2.6	3.5
定子质量	Kg/m	6.9	6.9	6.9	6.9

外形尺寸

型号	动子长 L	D	K	J	F	N	安装孔A
FTP-BZ-S0	59	24	17.5	17.5	0	1	8
FTP-BZ-S1	96	24	12	12	0	3	16
FTP-BZ-S2	179	24	13.5	13.5	56	4	24
FTP-BZ-S3	255	24	11.5	11.5	44	6	36

型号	定子长 TL	M	安装孔B
FTP-BZ-TL80	80	1	4
FTP-BZ-TL200	200	4	10
FTP-BZ-TL400	400	9	20





CY系列

- 推力大
- 加速性能优异
- 过载能力强
- 采用齿槽力抑制技术
- 模块化设计



平板型

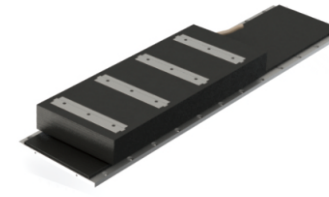
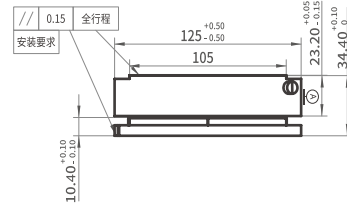
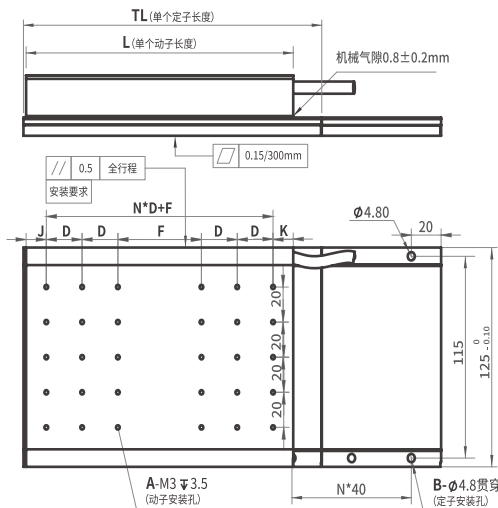
■ 电机参数

型号参数	单位	FTP-CY-S0	FTP-CY-S1	FTP-CY-S2	FTP-CY-S3
性能参数					
连续推力 (在温度Tmax)	N	127	208	420	630
峰值推力	N	426	693	1400	2097
电气参数					
极距(N-S)	mm	10	10	10	10
连续电流 (在温度Tmax)	Arms	2.5	3	6	8
峰值电流 (持续时间1s)	Arms	11.5	13.8	27.4	36.5
推力常数 (在25°C±10%下)	N/Arms	42.3	69.3	70	78.8
反电动势 (在25°C±10%下)	V/m/s	34.7	56.8	57.4	64.6
电机常数 (120°C温度下)	Nm/√w	11.3	14.3	20.5	25.1
电感 (在25°C±20%下)	mH	28.6	33.2	15.5	12.7
电阻 (在25°C±10%下)	Ω	7.8	6.5	3.4	2.9
电磁吸力	KN	0.93	1.58	3.1	4.6
热参数					
线圈最高温度	°C	150	150	150	150
机械参数					
动子质量(线圈)	Kg	1.1	2	3.2	4.2
定子质量	Kg/m	8.75	8.75	8.75	8.75

■ 外形尺寸

动子	型号	动子长 L	D	K	J	F	N	安装孔 A
	FTP-CY-S0	59	24	17.5	17.5	0	1	10
	FTP-CY-S1	96	24	12	12	0	3	20
	FTP-CY-S2	179	24	13.5	13.5	56	4	30
	FTP-CY-S3	255	24	11.5	11.5	44	6	45

定子	型号	定子长 TL	M	安装孔 B
	FTP-CY-TL80	80	1	4
	FTP-CY-TL200	200	4	10
	FTP-CY-TL400	400	9	20



JS系列

- 推力大
- 加速性能优异
- 过载能力强
- 采用齿槽力抑制技术
- 模块化设计



平板型

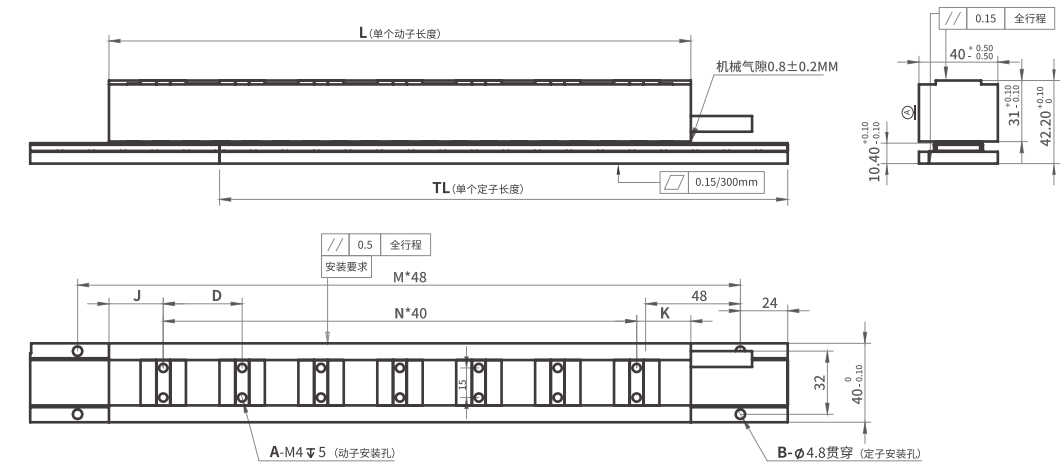
■ 电机参数

型号参数	单位	FTP-JS-S1	FTP-JS-S2	FTP-JS-S3
性能参数				
连续推力 (在温度Tmax)	N	71	141	212
峰值推力	N	142	282	425
电气参数				
极距(N-S)	mm	16	16	16
连续电流 (在温度Tmax)	Arms	3	3	4.5
峰值电流 (持续时间1s)	Arms	6	6	9
推力常数 (在25°C±10%下)	N/Arms	23.7	47	47.1
反电动势 (在25°C±10%下)	V/m/s	19.5	38.5	38.6
电机常数 (120°C温度下)	Nm/√w	8.4	11.8	14.5
电感 (在25°C±20%下)	mH	21	44	41
电阻 (在25°C±10%下)	Ω	3.1	6.2	3.6
电磁吸力	KN	0.48	1.06	1.65
热参数				
线圈最高温度	°C	150	150	150
机械参数				
动子质量(线圈)	Kg	0.7	1.3	2.2
定子质量	Kg/m	3	3	3

■ 外形尺寸

动子	型号	动子长 L	D	K	J	N	安装孔 A
	FTP-JS-S1	100	40	30	30	1	4
	FTP-JS-S2	199	40	19.5	19.5	4	10
	FTP-JS-S3	295	40	27.5	27.5	6	14

定子	型号	定子长 TL	M	安装孔 B
	FTP-JS-S1TL96	96	1	4
	FTP-JS-S2TL192	192	3	8
	FTP-JS-S3TL288	288	5	12





KS系列

- 推力大
- 加速性能优异
- 过载能力强
- 采用齿槽力抑制技术
- 模块化设计



平板型

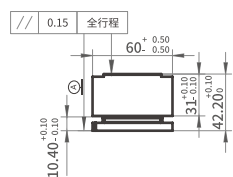
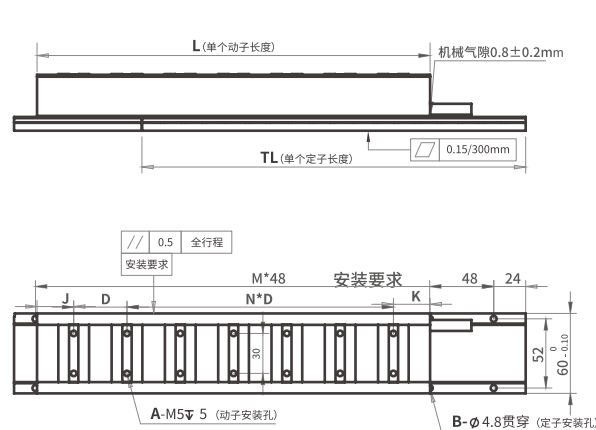
■ 电机参数

型号参数	单位	FTP-KS-S1	FTP-KS-S2	FTP-KS-S3
性能参数				
连续推力 (在温度Tmax)	N	132	263	397
峰值推力	N	264	526	794
电气参数				
极距(N-S)	mm	16	16	16
连续电流 (在温度Tmax)	Arms	4.5	4.5	4.5
峰值电流 (持续时间1s)	Arms	9	9	9
推力常数 (在25°C±10%下)	N/Arms	29.3	58.4	88
反电动势 (在25°C±10%下)	V/m/s	24	47.9	72
电机常数 (120°C温度下)	Nm/√w	11.3	13.2	19.8
电感 (在25°C±20%下)	mH	16	30	49.6
电阻 (在25°C±10%下)	Ω	2.3	4	5.9
电磁吸力	KN	0.63	1.43	2.23
热参数				
线圈最高温度	°C	150	150	150
机械参数				
动子质量(线圈)	Kg	0.9	1.7	2.6
定子质量	Kg/m	4.3	4.3	4.3

■ 外形尺寸

动子	型号	动子长 L	D	K	J	N	安装孔 A
	FTP-KS-S1	100	40	30	30	1	4
	FTP-KS-S2	199	40	19.5	19.5	4	10
	FTP-KS-S3	295	40	27.5	27.5	6	14

定子	型号	定子长 TL	M	安装孔 B
	FTP-KS-TL96	96	1	4
	FTP-KS-TL192	192	3	8
	FTP-KS-TL288	288	5	12



LS系列

- 推力大
- 加速性能优异
- 过载能力强
- 采用齿槽力抑制技术
- 模块化设计



平板型

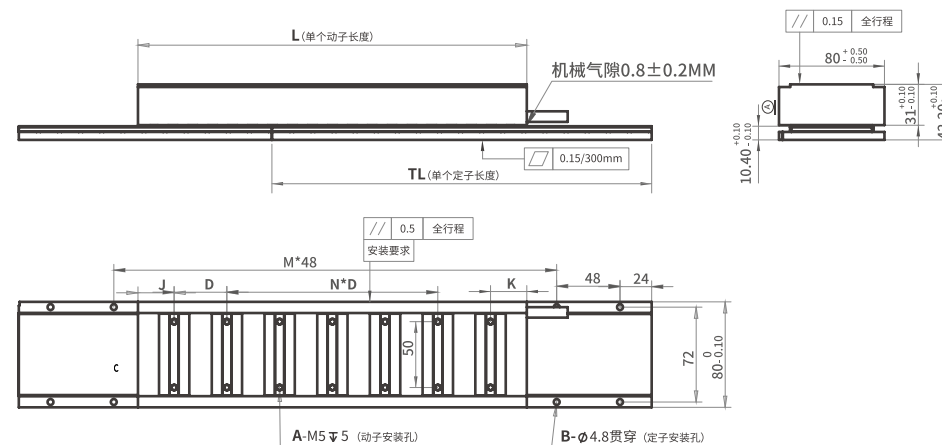
■ 电机参数

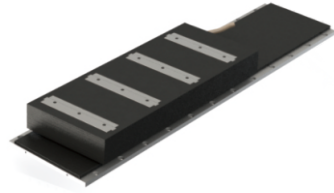
型号参数	单位	FTP-LS-S1	FTP-LS-S2	FTP-LS-S3
性能参数				
连续推力 (在温度Tmax)	N	190	379	573
峰值推力	N	380	759	1145
电气参数				
极距(N-S)	mm	16	16	16
连续电流 (在温度Tmax)	Arms	4.5	4.5	8
峰值电流 (持续时间1s)	Arms	9	9	16
推力常数 (在25°C±10%下)	N/Arms	42	84	71.6
反电动势 (在25°C±10%下)	V/m/s	34.6	69	58.6
电机常数 (120°C温度下)	Nm/√w	13.9	19.4	23.2
电感 (在25°C±20%下)	mH	20.5	41	20.5
电阻 (在25°C±10%下)	Ω	2.8	5.0	2.4
电磁吸力	KN	0.92	2.1	3.2
热参数				
线圈最高温度	°C	150	150	150
机械参数				
动子质量(线圈)	Kg	1.1	2.4	3.1
定子质量	Kg/m	5.8	5.8	5.8

■ 外形尺寸

动子	型号	动子长 L	D	K	J	N	安装孔 A
	FTP-LS-S1	100	40	30	30	1	4
	FTP-LS-S2	199	40	19.5	19.5	4	10
	FTP-LS-S3	295	40	27.5	27.5	6	14

定子	型号	定子长 TL	M	安装孔 B
	FTP-LS-TL96	96	1	4
	FTP-LS-TL192	192	3	8
	FTP-LS-TL288	288	5	12



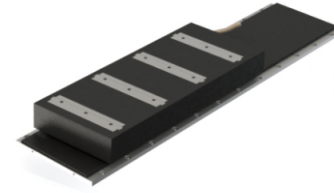


MS系列

- 推力大
- 加速性能优异
- 过载能力强
- 采用齿槽力抑制技术
- 模块化设计



平板型



TE系列

- 推力大、推力特性平滑
- 小惯量大加速度
- 过载能力强
- 无齿槽力及电磁吸力
- 模块化设计



平板型

■ 电机参数

型号参数	单位	FTP-MS-S1	FTP-MS-S2	FTP-MS-S3
性能参数				
连续推力 (在温度Tmax)	N	231	459	693
峰值推力	N	462	918	1386
电气参数				
极距(N-S)	mm	16	16	16
连续电流 (在温度Tmax)	Arms	4.5	4.5	8
峰值电流 (持续时间1s)	Arms	9	9	16
推力常数 (在25°C±10%下)	N/Arms	51.5	102	86.6
反电动势 (在25°C±10%下)	V/m/s	35.5	79.2	71
电机常数 (120°C温度下)	Nm/√w	39	53	73
电感 (在25°C±20%下)	mH	23	45.5	22.6
电阻 (在25°C±10%下)	Ω	3	6.1	3.2
电磁吸力	KN	1.1	2.5	3.9
热参数				
线圈最高温度	°C	150	150	150
机械参数				
定子质量(线圈)	Kg	1.9	3.8	5.7
定子质量	Kg/m	7.2	7.2	7.2

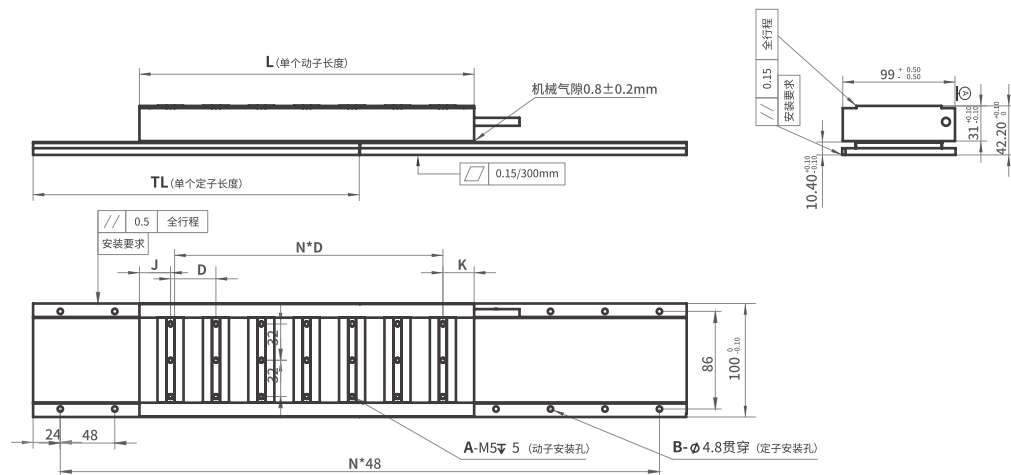
■ 电机参数

型号参数	单位	FTP-TE-S1	FTP-TE-S2	FTP-TE-S3
性能参数				
连续推力 (在温度Tmax)	N	580	820	1100
峰值推力	N	1740	2460	3300
电气参数				
极距(N-S)	mm	21	21	21
连续电流 (在温度Tmax)	Arms	8	8	8
峰值电流 (持续时间1s)	Arms	24	24	24
推力常数 (在25°C±10%下)	N/Arms	72.5	102.5	137.5
反电动势 (在25°C±10%下)	V/m/s	59.4	84	112.7
电机常数 (120°C温度下)	Nm/√w	43.5	49.4	60.5
电感 (在25°C±20%下)	mH	18	24.2	36
电阻 (在25°C±10%下)	Ω	1.8	2.5	3.6
电磁吸力	KN	3	4.5	6
热参数				
线圈最高温度	°C	150	150	150
机械参数				
定子质量(线圈)	Kg	5.8	8.4	11.2
定子质量	Kg/m	9.5	9.5	9.5

■ 外形尺寸

定子	型号	定子长 L	D	K	J	N	安装孔A
	FTP-KS-S1	100	40	30	30	1	6
	FTP-KS-S2	199	40	19.5	19.5	4	15
	FTP-KS-S3	295	40	27.5	27.5	6	21

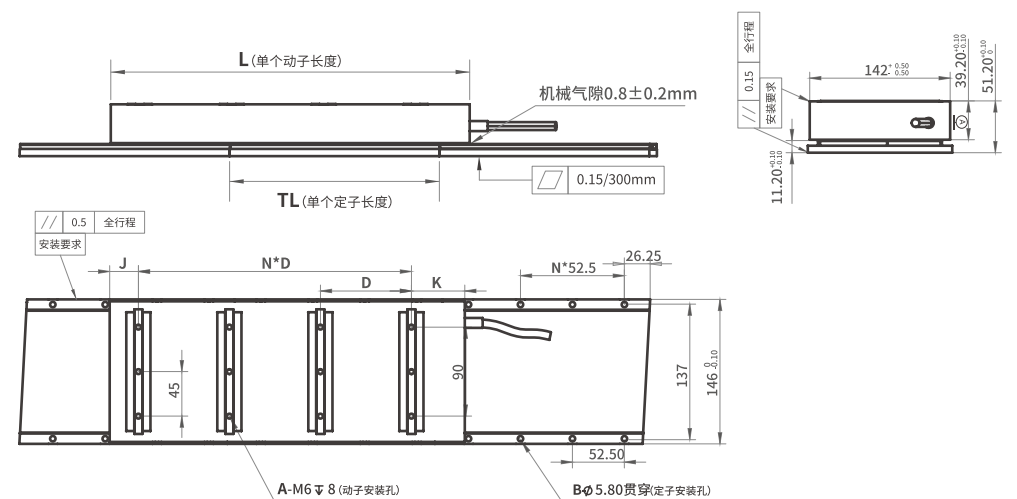
定子	型号	定子长 TL	M	安装孔B
	FTP-KS-TL96	96	1	4
	FTP-KS-TL192	192	3	8
	FTP-KS-TL288	288	5	12

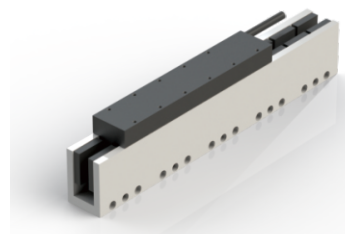


■ 外形尺寸

定子	型号	定子长 L	D	K	J	N	安装孔A
	FTP-TE-S1	191	92	54	45	1	6
	FTP-TE-S2	275	92	54	37	2	9
	FTP-TE-S3	359	92	54	29	3	12

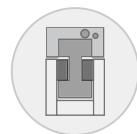
定子	型号	定子长 TL	M	安装孔B
	FTP-TE-TL105	105	1	4
	FTP-TE-TL210	210	3	8





DM3系列

- 推力大、推力特性平滑
- 小惯量大加速度
- 过载能力强
- 无齿槽力及电磁吸力
- 模块化设计



U型

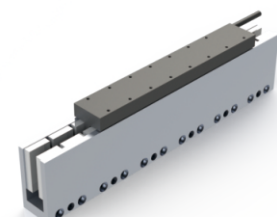
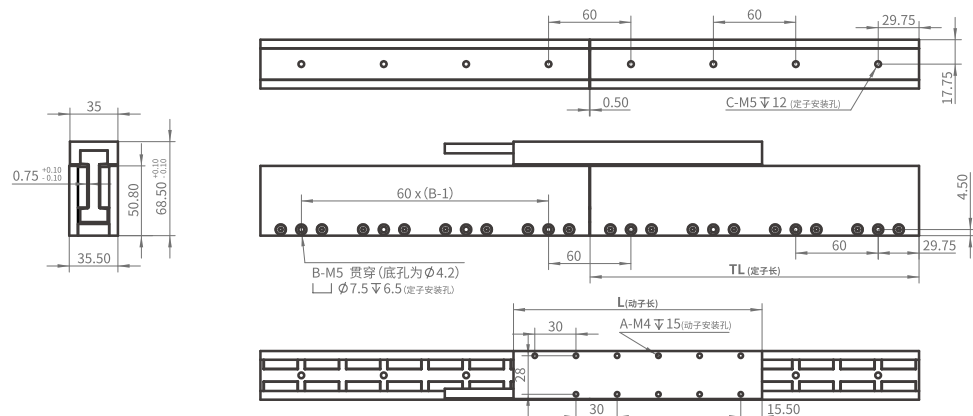
■ 电机参数

型号参数	单位	STP-DM3-S1	STP-DM3-S2	STP-DM3-S3	STP-DM3-S4	STP-DM3-S5
性能参数						
连续推力 (在温度Tmax)	N	36	72	108	144	216
峰值推力	N	144	288	432	576	864
电气参数						
极距(N-S)	mm	30	30	30	30	30
连续电流 (在温度Tmax)	Arms	2.3	2.3	2.3	2.3	2.3
峰值电流 (持续时间1s)	Arms	9.2	9.2	9.2	9.2	9.2
推力常数 (在25°C±10%下)	N/Arms	15.7	31.4	47.1	62.8	94.2
反电动势 (在25°C±10%下)	V/m/s	12.9	25.7	38.6	51.5	77.2
电机常数 (120°C温度下)	Nm/√w	5.9	8.8	11	12.8	15.8
电感 (在25°C±20%下)	mH	2	4	6	8	12
电阻 (在25°C±10%下)	Ω	3.3	6	8.7	10.4	14.2
电磁吸力	KN	0	0	0	0	0
热参数						
线圈最高温度	°C	150	150	150	150	150
机械参数						
定子质量(线圈)	Kg	0.3	0.6	0.9	1.2	1.8
定子质量	Kg/m	9	9	9	9	9

■ 外形尺寸

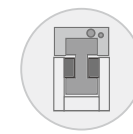
动子	型号	定子长 L	安装孔 A
	STP-DM3-S1	61	3
	STP-DM3-S2	121	7
	STP-DM3-S3	181	11
	STP-DM3-S4	241	15
	STP-DM3-S5	361	23

定子	型号	定子长 TL	安装孔 B	安装孔 C
	STP-DM3-TL120	119.5	2	2
	STP-DM3-TL180	179.5	3	3
	STP-DM3-TL240	239.5	4	4
	STP-DM3-TL300	299.5	5	5
	STP-DM3-TL600	599.5	10	10



DM4系列

- 推力大、推力特性平滑
- 小惯量大加速度
- 过载能力强
- 无齿槽力及电磁吸力
- 模块化设计



U型

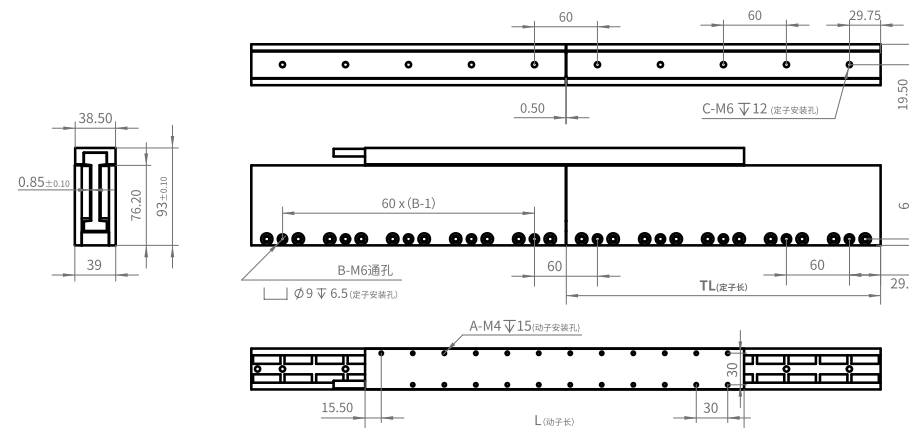
■ 电机参数

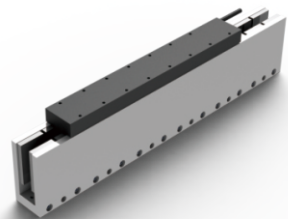
型号参数	单位	STP-DM4-S1	STP-DM4-S2	STP-DM4-S3	STP-DM4-S4
性能参数					
连续推力 (在温度Tmax)	N	176	232	292	362
峰值推力	N	915	1206	1518	1882
电气参数					
极距(N-S)	mm	30	30	30	30
连续电流 (在温度Tmax)	Arms	2.5	2.5	2.5	2.5
峰值电流 (持续时间1s)	Arms	13	13	13	13
推力常数 (在25°C±10%下)	N/Arms	70.4	92.8	116.8	114.8
反电动势 (在25°C±10%下)	V/m/s	57.7	76.1	95.8	118.1
电机常数 (120°C温度下)	Nm/√w	15	17.4	19.4	21.3
电感 (在25°C±20%下)	mH	9.8	12.6	16	19
电阻 (在25°C±10%下)	Ω	10.3	14.6	17.5	22.5
电磁吸力	KN	0	0	0	0
热参数					
线圈最高温度	°C	150	150	150	150
机械参数					
定子质量(线圈)	Kg	1	1.3	1.65	2
定子质量	Kg/m	15	15	15	15

■ 外形尺寸

动子	型号	定子长 L	安装孔 A
	STP-DM4-S1	181	11
	STP-DM4-S2	241	15
	STP-DM4-S3	301	19
	STP-DM4-S4	361	23

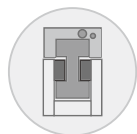
定子	型号	定子长 TL	安装孔 B	安装孔 C
	STP-DM4-TL120	119.5	2	2
	STP-DM4-TL180	179.5	3	3
	STP-DM4-TL240	239.5	4	4
	STP-DM4-TL300	299.5	5	5





DM5系列

- 推力大、推力特性平滑
- 小惯量大加速度
- 过载能力强
- 无齿槽力及电磁吸力
- 模块化设计



U型

■ 电机参数

型号参数	单位	STP-DM5-S1	STP-DM5-S2	STP-DM5-S3	STP-DM5-S4	STP-DM5-S5	STP-DM5-S6
性能参数							
线圈连接方式		串联 并联	串联 并联	串联 并联	串联	串联 并联	串联 并联
连续推力 (在温度Tmax)	N	248	352	456	585	696	945
峰值推力	N	1328	1885	2649	3134	3728	5062
电气参数							
极距(N-S)	mm	42	42	42	42	42	42
连续电流 (在温度Tmax)	Arms	2.8 5.6	2.8 5.6	2.8 5.6	2.8	2.8 5.6	2.8 5.6
峰值电流 (持续时间1s)	Arms	15 30	15 30	15 30	15	15 30	15 30
推力常数 (在25°C±10%下)	N/Arms	88.6 44.3	125.7 62.9	162.8 81.4	208.9	248.5 124.5	337.5 168.8
反电动势 (在25°C±10%下)	V/m/s	72.6 36.3	103 51.5	133.5 66.8	171.2	203.8 101.9	289.7 144.9
电机常数 (120°C温度下)	Nm/√w	20	23.5	27.2	30.5	33.4	38.7
电感 (在25°C±20%下)	mH	22 5.5	28.5 3.75	38 11	47.5	67 16.3	82.6 19
电阻 (在25°C±10%下)	Ω	10.6 3	15.2 2	20.1 5.4	25	29.95 8	42.2 9.9
电磁吸力	KN	0	0	0	0	0	0
热参数							
线圈最高温度	°C	150	150	150	150	150	150
机械参数							
动子质量(线圈)	Kg	1.9	2.7	3.6	4.5	5.4	7.2
定子质量	Kg/m	24	24	24	24	24	24

■ 外形尺寸

动子	型号	动子长 L	安装孔 A
	STP-DM5-S1	170	7
	STP-DM5-S2	253	11
	STP-DM5-S3	337	15
	STP-DM5-S4	421	19
	STP-DM5-S5	505	23
	STP-DM5-S6	673	31

定子	型号	定子长 TL	安装孔 B	安装孔 C
	STP-DM5-TL168	167.5	2	2
	STP-DM5-TL252	251.5	3	3
	STP-DM5-TL420	419.5	5	5

